

الجمهورية الجزائرية الديمقراطية الشعبية

REPUBLIQUE ALGERIENNE DEMOCRATIQUE ET POPULAIRE

وزارة التعليم العالي و البحث العلمي

Ministere de l'Enseignement Superieur et de la Recherche Scientifique

Université De Constantine (03)  
Faculté d'Architecture et d'Urbanisme

جامعة قسنطينة (03)  
كلية الهندسة المعمارية والتعمير

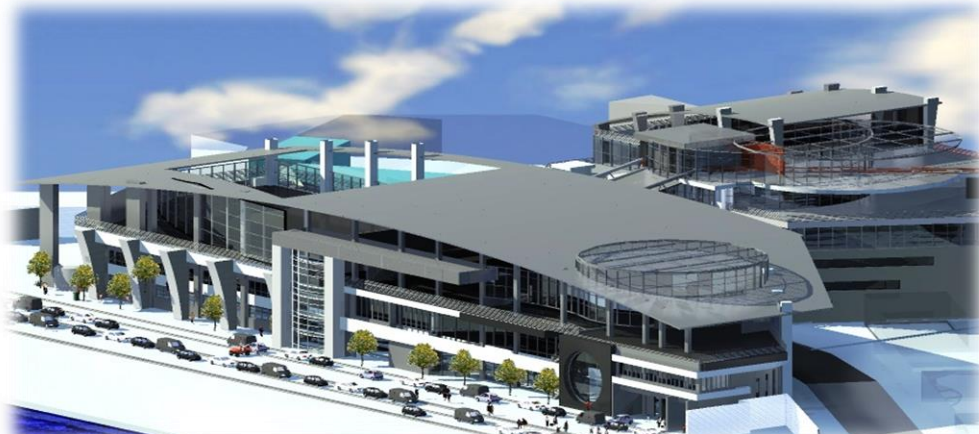


قسم إدارة المشاريع  
DEPARTEMENT MANAGEMENT DE PROJETS



Mémoire présenté pour l'obtention du diplôme de  
MASTER II  
«MANAGEMENT DE PROJETS»

**L'impact de la décision politique sur le processus programmatique de la  
traduction du besoin, cas de la nouvelle gare maritime de Bejaia.**

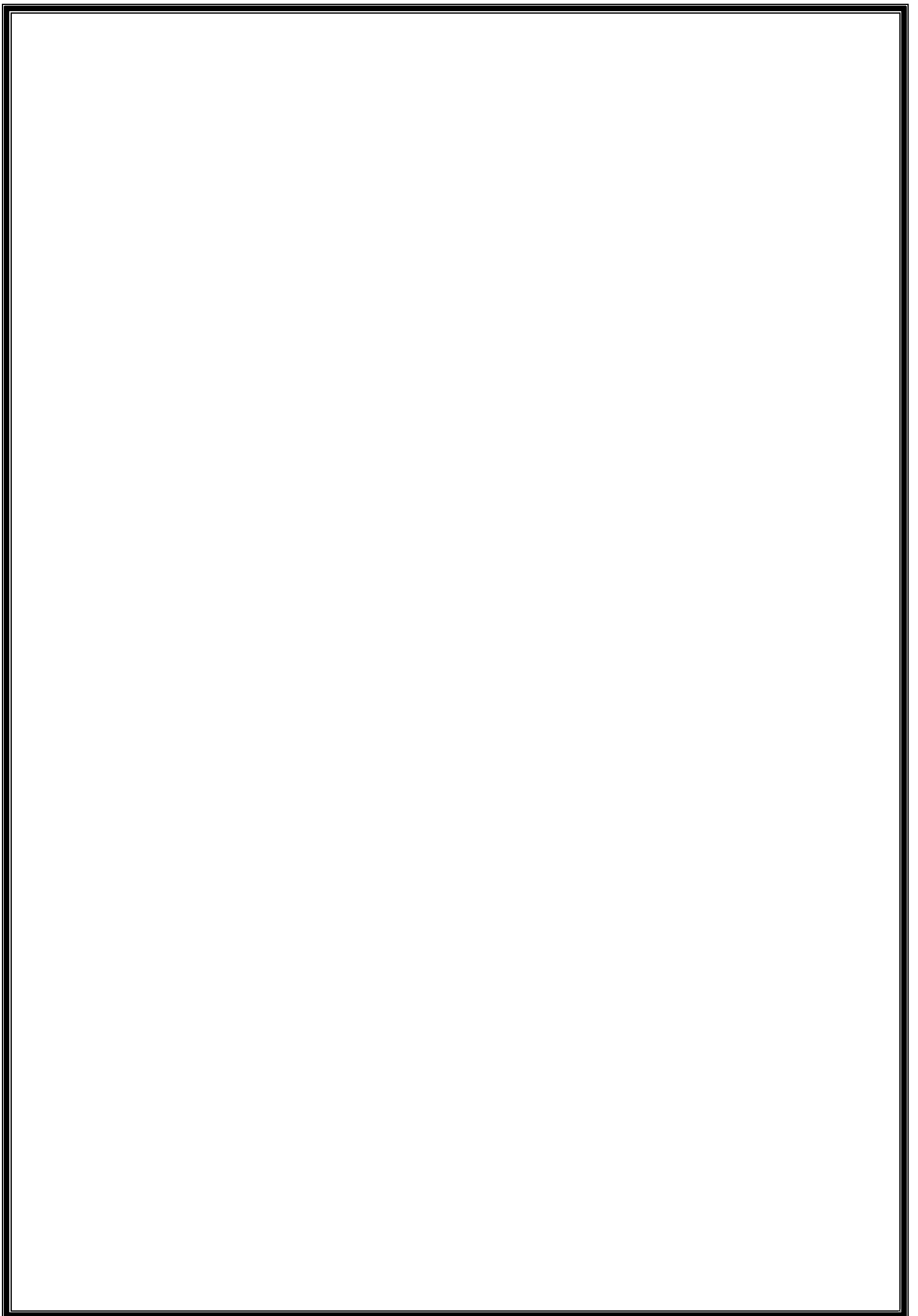


Présenté par : *HAMOUDI Rima*

Encadré par :

- ❖ *Mme KADRI Assia*
- ❖ *Mr MATENANI Noureddine*

Année universitaire 2013-2014



## SOMMAIR

1 Introduction.....	01
2. Problématique.....	02
3. Objectifs de recherche.....	03
4. Méthodologie de travail .....	03

### **Partie 01 : chapitre 01 : approche thématique**

#### **Approche théorique**

Introduction.....	05
1. Présentation du secteur.....	06
2 Le transport maritime.....	06
3. le port.....	08
4. Politique de système portuaire algérien.....	10
5. Le régime juridique de l'entreprise portuaire et le secteur.....	20
7. La gare maritime.....	22
8. Les gares et leurs system d'organisation .....	22
9. Composantes de la gare.....	27
Conclusion .....	30

### **Partie 01 :**

#### **Chapitre 02 : approche managériale**

Introduction.....	31
Le projet.....	32
1. cycle de vie d'un projet.....	35
2. le triangle d'un projet.....	36
3. Le projet de construction.....	37
Le management.....	40
1. Le management de projet .....	40
2. Les dix domaines de management de projet.....	42
I. Déroulement de processus programmatique dans une opération de construction.....	
1. La programmation .....	44
2. Mise en place du processus en deux étapes .....	46
3. Evaluation de la démarche de programmation.....	46

4. La programmation, une démarche unique et non reproductible.....	47
5. Les études de la programmation.....	48
Conclusion .....	56

## **Partie 02 : Le cas d'étude « La nouvelle gare maritime de Bejaia »**

Introduction.....	57
<b><u>Chapitre 01 : Présentation du cas d'étude</u></b>	
1. Présentation générale du projet.....	58
2. Présentation des différents acteurs du projet.....	61
3 Genèse du projet.....	56
4. Situation et localisation du projet.....	74
5. Description du projet.....	79
<b><u>Chapitre 02 : Analyse du cas d'étude (interprétations et recommandations)</u></b>	
1. Les apports fondamentaux pour la réussite d'une opération.....	90
2. Les phases d'une opération de construction.....	91
3. Le processus programmatique de la gare maritime de Bejaia.....	93
3.1 Les études pré-opérationnelles (phase préalable).....	93
1. Le montage de l'opération.....	94
2. Les études d'opportunité.....	97
3. Les études d'opportunité.....	98
3.2 Les études opérationnelles (le programme).....	100
1. Les études de faisabilité.....	101
2. Le programme.....	103
• Recommandation .....	104
<b>Conclusion générale.....</b>	<b>108</b>